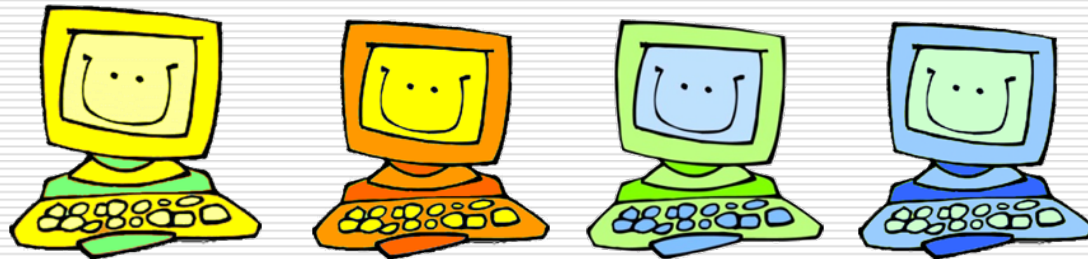


Les carnets TIC

Un outil aidant l'élève à suivre la progression de ses apprentissages TIC



Les carnets TIC



Pour développer la compétence TIC
des élèves en lien avec le PFEQ



Développement de la compétence TIC

- ❑ il faut favoriser son développement par la planification de SAE intégrant les TIC
- ❑ Il faut que l'élève prenne conscience de ce qu'il sait et ce qu'il devrait savoir
- ❑ Il faut favoriser la métacognition tout au long de son développement

La métacognition consiste en une connaissance de l'élève sur ses propres processus d'apprentissage et son habileté à exercer du contrôle sur ces processus.

Le carnet TIC serait un élément possible dans ce processus

Mais pourquoi...

Se soucier du développement de la
compétence TIC?



Évaluation de la compétence transversale « Exploiter les TIC »

- *« Mises à profit dans les champs disciplinaires, les technologies de l'information et de la communication peuvent servir d'accélérateur au développement d'un large éventail de compétences du Programme de formation, transversales comme disciplinaires. »*



Le contexte de réalisation

- « *Les compétences transversales se développent généralement dans les situations d'apprentissage et d'évaluation utilisées pour les compétences disciplinaires.* » **C'est donc dire que la compétence TIC se développe à travers les projets disciplinaires.** Il ne s'agit pas de donner des cours d'informatique, mais bien de développer, chez l'élève, un savoir-agir intimement lié aux disciplines.



Qu'est-ce que l'évaluation

- *« On définit l'évaluation des apprentissages comme une démarche qui permet de porter un jugement sur les compétences développées et les connaissances acquises par l'élève en vue de prendre des décisions et d'agir. **Ce jugement doit s'appuyer sur des informations pertinentes et suffisantes qui donnent un sens à la décision.** »*
-



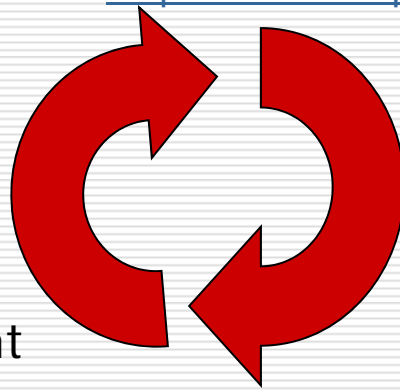
L'acte d'évaluer est un processus

Planification RN-GRICS-2008

<http://recit.csdps.qc.ca/recit/spip.php?rubrique108>

Décision

Jugement



Interprétation

Prise d'information

Carnets TIC

et feuille d'observation



Quand et comment évaluer?

- *« Le choix des outils d'évaluation doit favoriser la participation active de l'élève à l'évaluation. Cette dernière est planifiée en considérant qu'il n'y a généralement pas de séparation entre les temps dévolus à l'apprentissage et ceux dévolus à l'évaluation, puisque cette dernière est enchâssée dans les situations d'apprentissage et qu'elle permet également le développement de la compétence. »*
-



Pourquoi des grilles d'observation?

- **«*La compétence est évolutive parce qu'elle demande du temps pour se développer et qu'il est toujours possible de progresser.*»**

Comme les élèves ne se développent pas tous au même rythme, ils ne manifesteront pas en même temps les mêmes savoirs. L'enseignant notera alors des commentaires différenciés pour ses élèves. Ceci implique que la grille sera complétée au fur et à mesure des observations qui seront portées, selon le contexte, selon l'individualité des élèves. Par conséquent, tous les élèves ne seront pas évalués en fonction des mêmes critères.



Pourquoi des grilles d'autoévaluation?

- *« (...) l'enseignement, l'apprentissage et l'évaluation ne sont pas envisagés en séquence, comme des moments distincts, mais plutôt dans leur interaction dynamique. **Dans la mesure où les situations d'évaluation offrent à l'élève la possibilité de porter un regard métacognitif sur ses propres démarches et qu'elles permettent à l'enseignant d'utiliser ses observations pour favoriser la progression de l'élève, ces situations sont aussi des occasions d'apprentissage.** »*
-



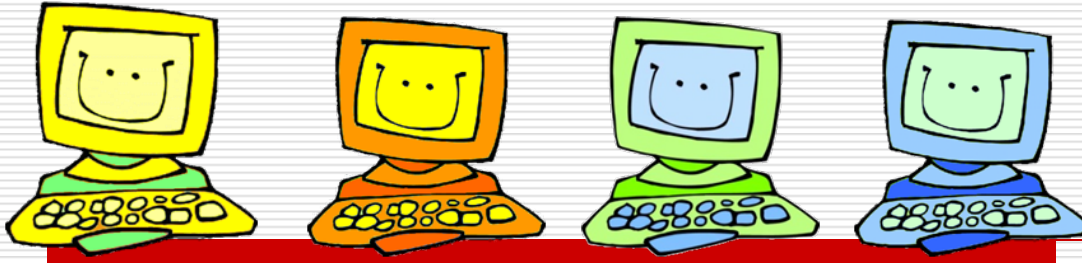
Pourquoi des grilles d'autoévaluation?

- Ces grilles devraient alors être utilisées en cours de route, afin de permettre à l'élève de porter un regard critique sur son cheminement (métacognition) et de rajuster son tir. Ces outils permettent aussi à l'élève de se responsabiliser par rapport à ses apprentissages.
-



Comment interpréter les informations recueillies?

- Pour rendre ces informations significatives, il importe de se donner des repères afin de percevoir la progression de l'élève. Comparer les informations obtenues avec ce qui est attendu dans le Programme de formation et utiliser les échelles descriptives permet de situer l'élève et d'avoir une idée assez juste de son évolution. Les informations recueillies à différents moments permettront de porter un jugement sur les progrès accomplis. Le jugement sur l'évolution de la compétence TIC se fera dans la mesure où l'élève a eu de multiples occasions de la développer, et ce, dans des contextes différents.
-



Présentation des carnets TIC



Principalement inspirés de...

- ❑ Passeport TIC en Belgique
<http://www.enseignement.be/pass>
 - ❑ B2i (brevet Informatique et Internet) de la France <http://www.eduscol.education.fr/b2i> École internet <http://www.ecoles-internet.net>
 - ❑ Référentiel TIC de la CS de la Rivière-du-Nord
http://www.csrndn.qc.ca/pedagogie/referentiel_TIC/referentiel.html
 - ❑ Exploiter les TIC au primaire, documents par cycle d'apprentissage de Martine Beaudouin de la CSSMI
<http://recit.csenergie.qc.ca/recit//spip.php?article24&lang=fr>
-



En se basant sur le PFEQ

Les échelles de développement

Compétence 6 : Exploiter les technologies de l'information et de la communication

Échelon 1

L'élève s'initie à l'utilisation du clavier et de la souris. Avec de l'aide, il se familiarise avec l'organisation hiérarchique de l'information et les fonctions de base du système d'exploitation de l'ordinateur. Il s'approprie graduellement la terminologie propre aux TIC. Il apprend à reconnaître les symboles en informatique. Il apprend les procédures de base et utilise des applications simples pour réaliser des tâches et des créations à l'aide de logiciels d'initiation. Il explore ces logiciels et demande de l'aide au besoin. Il peut suivre visuellement des procédures. Il peut nommer la plupart des périphériques et des procédures de base.

Échelon 2

L'élève associe des symboles à des fonctions de base. Il peut aussi les nommer. Il manipule adéquatement le clavier, la souris et les supports de stockage. Pour réaliser des tâches, il utilise des logiciels de base. Avec de l'aide, il s'initie aux fonctions simples des logiciels de base (traitement de texte, dessin matriciel et vectoriel, chiffrier). Il commence à reconnaître les fonctions communes et les fonctions spécifiques des logiciels utilisés. Pour se dépanner, il suit des procédures proposées par l'adulte ou demande de l'aide. Il explique sa démarche, nomme les logiciels utilisés et reconnaît ses réussites et ses difficultés.

Échelon 3

Avec de l'aide minimale, l'élève exploite l'organisation hiérarchique de l'information et contrôle les fonctions de base du système d'exploitation, puis les fonctions communes aux différents logiciels utilisés. Pour réaliser des tâches, il effectue des recherches sur des cédéroms informatifs et utilise les fonctions de base des logiciels-outils. Il s'initie à la sélection de logiciels en fonction de la nature de la tâche. Il apprend à choisir des informations et à les réorganiser. Il transfère des textes et des illustrations d'une application à une autre. Avec de l'aide soutenue, il commence à utiliser le courriel et à naviguer dans le Web. Avec de l'aide minimale, il apprend à conserver l'information. Il explore et utilise des stratégies de dépannage. Il explique sa démarche et nomme les fonctions utilisées.



Échelon 4

L'élève maîtrise la terminologie propre aux TIC. Il utilise aisément le système d'exploitation de l'ordinateur et le matériel informatique. Il manie aussi aisément les principales fonctions des logiciels utilisés. Pour réaliser des tâches et des créations, il cherche, trouve, sélectionne, stocke et organise les informations. Pour ce faire, il emploie des cédéroms, un réseau local, le catalogue de sa bibliothèque, des bases de données, des répertoires et des annuaires dans Internet. Il réussit à choisir les logiciels en fonction de la nature de la tâche. Il sélectionne les informations pertinentes et les réorganise selon une classification logique. Avec de l'aide minimale, il transfère des données, se repère dans Internet et sait utiliser les fonctions de base du courriel. Il s'initie à l'étiquette et à l'éthique du réseau. Il explore de nouvelles stratégies de dépannage. Il explique sa démarche et les fonctions utilisées et reconnaît ses réussites et ses difficultés. Il évalue ses productions et précise les améliorations possibles.



Et sur le PFEQ

les habiletés TIC à développer

	Habiletés TIC	Préscolaire	Premier cycle	2 ^e cycle	3 ^e cycle
	Interaction avec l'ordinateur (vocabulaire, composante, interface)	<p>Manipuler la souris.</p> <ul style="list-style-type: none">- Cliquer, double cliquer, déplacer des objets. <p>Initier au clavier.</p> <ul style="list-style-type: none">- Les deux touches d'effacement, la touche de retour (entrée), la barre d'espacement, les flèches de direction, le clavier numérique.- Écrire son nom <p>Connaître le vocabulaire de base approprié au domaine de l'informatique.</p> <ul style="list-style-type: none">- Écran, clavier, souris, logiciel, application, lecteur CD, imprimante, bureau, autres. <p>Connaître les procédures de base.</p> <ul style="list-style-type: none">- Ouvrir et fermer un ordinateur.- Ouvrir et fermer une session.- Démarrer et ouvrir une application par son icône.- Fermer l'application utilisée.	<p>Consolider les acquis du préscolaire.</p> <p>Initier au clavier.</p> <ul style="list-style-type: none">- Clavier: les majuscules, les accents, les espaces. La touche retour (entrée), les deux touches d'effacement, les guillemets, le clavier numérique, les touches combinées, les signes de ponctuation (point, virgule), les lettres de l'alphabet et les caractères accentués. <p>Connaître les procédures de base.</p> <ul style="list-style-type: none">- Connaître le bouton d'éjection. <p>Avec aide, enregistrer ses réalisations</p>	<p>Percevoir l'utilité du doigté.</p> <ul style="list-style-type: none">- Connaître les touches d'utilisation courante.- Travailler le doigté avec ou sans un logiciel.	<p>Maîtriser les fonctions communes aux applications utilisées.</p> <ul style="list-style-type: none">- Se repérer d'un logiciel à un autre.- Identifier et utiliser les fonctions communes d'un logiciel.- Les fonctions communes (avec saisie d'écran) : Fichier (ouvrir, nouveau, enregistrer), Édition (copier, coller), Insertion, Affichage, Insertion.
	Utilisation d'un logiciel de dessin et de traitement	<p>Réaliser et créer des tâches à l'aide d'un logiciel de dessin.</p>	<p>Utiliser des logiciels de dessin.</p>	<p>Consolider les acquis du premier cycle.</p>	<p>Initiation à un logiciel de traitement de l'image.</p>

Document original produit par la C.S. de la Pointe-de-l'Île



http://www.csqi.qc.ca/recit/coffre/competence_tic/habileté_tics/index.html ,

Adaptation de Jean Nadeau et Michel Couture (RÉCIT 03-12)

http://recit.csdps.qc.ca/recit/IMG/doc/Integration_TIC_enseignement_V.2avril08.doc



Primaire



  Niveau 4

Livret d'accompagnement

Ce livret te permet de noter l'évolution de ta maîtrise des habiletés de base en informatique. Cet aperçu ne garantit pas que tu aies atteint le niveau de compétence attendu. Celui-ci sera observé par ton professeur dans des situations concrètes où il vérifiera si tu parviens à bien mobiliser tes ressources.

Lorsque tu auras complété les exigences de ce niveau, tu pourras obtenir une attestation de maîtrise de la compétence TIC au primaire.

Cache les cases à l'issue des auto-évaluations que ton professeur te proposera :

-  → Rarement ou pas du tout
-  → Occasionnellement ou pas toujours
-  → Toujours ou dans toutes les situations



Mon nom et prénom

Date de naissance

Date de réception du livret

Mon école

Primaire

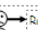
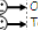

  Niveau 3

Livret d'accompagnement

Ce livret te permet de noter l'évolution de ta maîtrise des habiletés de base en informatique. Cet aperçu ne garantit pas que tu aies atteint le niveau de compétence attendu. Celui-ci sera observé par ton professeur dans des situations concrètes où il vérifiera si tu parviens à bien mobiliser tes ressources.

Lorsque tu auras complété les exigences de ce niveau, tu pourras obtenir le niveau suivant et continuer à progresser.

Cache les cases à l'issue des auto-évaluations que ton professeur te proposera :

-  → Rarement ou pas du tout
-  → Occasionnellement ou pas toujours
-  → Toujours ou dans toutes les situations

Mon nom et prénom

Date de naissance

Date de réception du livret

Mon école

Objectif visé à court ou moyen terme

Primaire

  Niveau 2

Livret d'accompagnement

Ce livret te permet de noter l'évolution de ta maîtrise des habiletés de base en informatique. Cet aperçu ne garantit pas que tu aies atteint le niveau de compétence attendu. Celui-ci sera observé par ton professeur dans des situations concrètes où il vérifiera si tu parviens à bien mobiliser tes ressources.

Lorsque tu auras complété les exigences de ce niveau, tu pourras obtenir le niveau suivant et continuer à progresser.

Cache les cases à l'issue des auto-évaluations que ton professeur te proposera :

-  → Rarement ou pas du tout
-  → Occasionnellement ou pas toujours
-  → Toujours ou dans toutes les situations



Mon nom et prénom

Date de naissance

Date de réception du livret

Mon école

Primaire

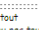
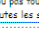

  Niveau 1

Livret d'accompagnement

Ce livret te permet de noter l'évolution de ta maîtrise des habiletés de base en informatique. Cet aperçu ne garantit pas que tu aies atteint le niveau de compétence attendu. Celui-ci sera observé par ton professeur dans des situations concrètes où il vérifiera si tu parviens à bien mobiliser tes ressources.

Lorsque tu auras complété les exigences de ce niveau, tu pourras obtenir le niveau suivant et continuer à progresser.

Cache les cases à l'issue des auto-évaluations que ton professeur te proposera :

-  → Rarement ou pas du tout
-  → Occasionnellement ou pas toujours
-  → Toujours ou dans toutes les situations



Mon nom et prénom

Date de naissance

Date de réception du livret

Mon école

Primaire

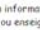

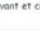
  Niveau 0

Livret d'accompagnement

Ce livret te permet de noter l'évolution de ta maîtrise des habiletés de base en informatique. Cet aperçu ne garantit pas que tu aies atteint le niveau de compétence attendu. Celui-ci sera observé par ton professeur dans des situations concrètes où il vérifiera si tu parviens à bien mobiliser tes ressources.

Lorsque tu auras complété les exigences de ce niveau, tu pourras obtenir le niveau suivant et continuer à progresser.

Cache les cases à l'issue des auto-évaluations que ton professeur te proposera :

-  → Rarement ou pas du tout
-  → Occasionnellement ou pas toujours
-  → Toujours ou dans toutes les situations

Mon nom et prénom

Date de naissance

Date de réception du livret

Mon école

Les carnets TIC



Comment les utiliser?



L'enseignant observe

Livret d'accompagnement

Niveau 1



Composantes





1 - 2 - 3

NOM DE L'ÉLÈVE

	1.1 Je suis capable de m'identifier sur le réseau et fermer ma session	1.2 Je connais le pointeur, placer le curseur, sélectionner et valider.	1.3 Je suis capable d'ouvrir et de quitter une application.	1.4 Dans un nouveau logiciel, j'explore les fonctions et je cherche celles que je connais.	1.5 Je suis capable d'enregistrer mon travail ou ma création au bon endroit.	1.6 Je suis capable d'ouvrir un dossier et y accéder.
Annie Beaudouin	●	●		●	●	
Pierre Bédard	● ●	●	●			●
Jean Couture	●	●				



Annie identifie ses forces et ses défis...

					Manifestation attestée par l'enseignant
1.1	Je suis capable de m'identifier sur le réseau et fermer ma session.	<input type="radio"/>	<input type="radio"/>	<input checked="" type="radio"/>	Date: Signature : <i>Jean Nadeau</i>
1.2	Je contrôle la souris (déplacer le pointeur, placer le curseur, sélectionner et valider).	<input type="radio"/>	<input type="radio"/>	<input checked="" type="radio"/>	Date: Signature : <i>Jean Nadeau</i>
1.3	Sans aide, je suis capable d'ouvrir et de quitter une application.	<input type="radio"/>	<input checked="" type="radio"/>	<input checked="" type="radio"/>	Date: Signature : <i>Jean Nadeau</i>
1.4	Dans un nouveau logiciel, j'explore les fonctions et je cherche celles que je connais.	<input checked="" type="radio"/>	<input type="radio"/>	<input checked="" type="radio"/>	Date: Signature : <i>Jean Nadeau</i>
1.5	Je suis capable d'enregistrer mon travail ou ma création au bon endroit.	<input type="radio"/>	<input checked="" type="radio"/>	<input type="radio"/>	Date: Signature :
1.6	Je suis capable d'accéder à un dossier et y ouvrir un document.	<input checked="" type="radio"/>	<input type="radio"/>	<input type="radio"/>	Date: Signature :



L'enseignant garde des traces des signatures

Livret d'accompagnement

Niveau 1

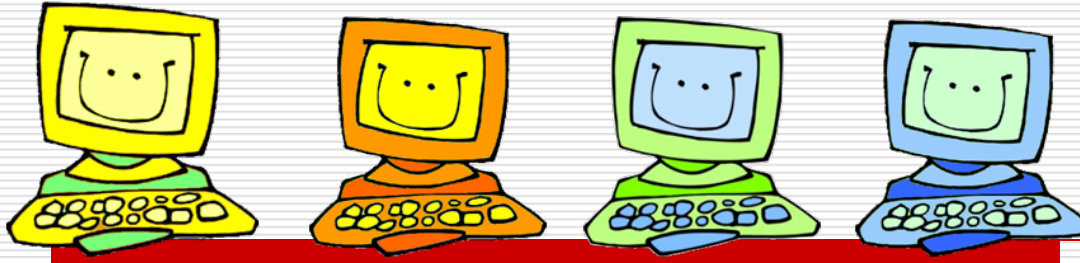


Composantes

1 - 2 - 3

NOM DE L'ÉLÈVE

NOM DE L'ÉLÈVE	Composantes				
	1	2	3	4	5
Annie Beaudouin	12-sept	22-sept	30-sept	10-oct	
Pierre Bédard	12-sept				10-o
Jean Couture	12-sept				
Isabelle Daigneault		24-sept			



Périodes de questions ou
commentaires...