



Démarche pour l'utilisation du logiciel Word Q

Richard Ayotte
Animateur service local du RÉCIT des Samares
Richard.Ayotte@cssamares.qc.ca
(450)758-3500 poste 2654

septembre 2010

Démarche pour l'utilisation du logiciel Word Q

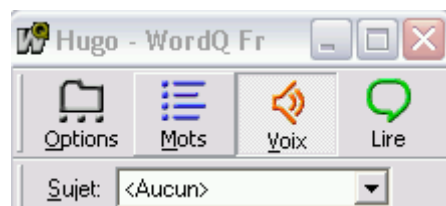
Ce logiciel est très polyvalent et peut s'utiliser avec plusieurs applications. (Word, Power Point, navigateur Internet...)

Description des principales fonctions du logiciel.

Pour lancer l'application, cliquez sur l'icône de WORDQ sur le bureau.



La fenêtre de WordQ apparaîtra en haut à droite de l'écran.



Le bouton **MOTS** permet d'activer la fenêtre de prédiction de mots.



Le bouton **VOIX** permet d'avoir la rétroaction vocale au moment où l'élève écrit son texte.



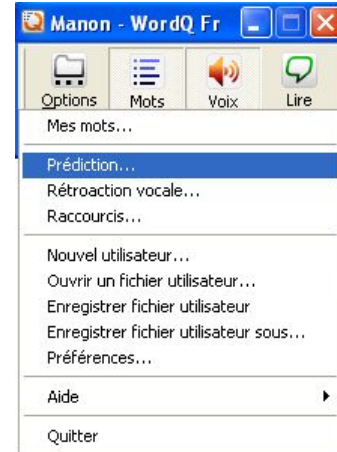
Le bouton **LIRE** permet une relecture d'une phrase ou d'un texte.



Le bouton **OPTIONS** permet de configurer le logiciel selon les besoins de l'élève.

Voici les réglages les plus utiles :

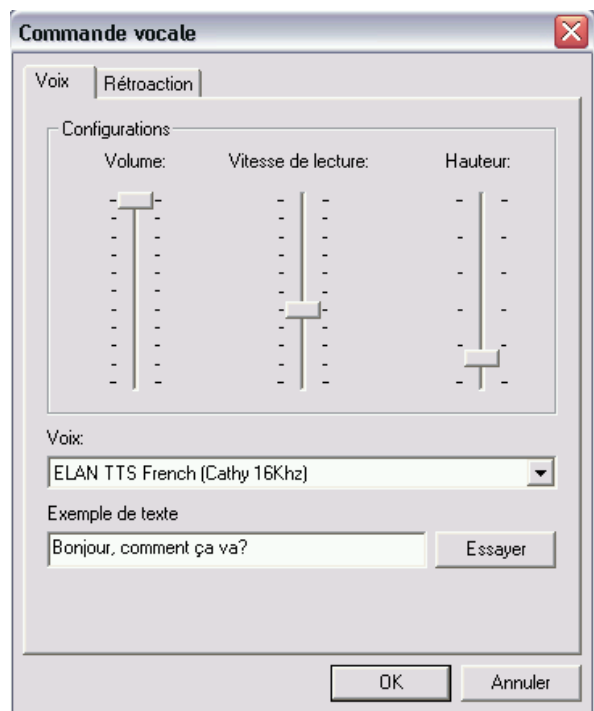
- Pour régler la voix, cliquez sur le bouton **OPTIONS** et sélectionnez **RÉTROACTION VOCALE**



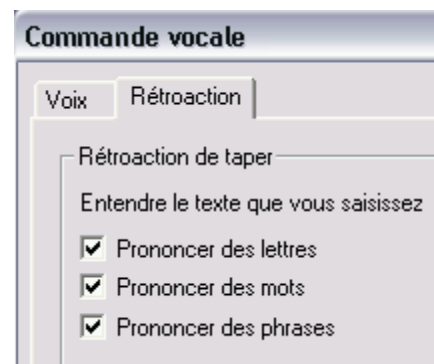
Cette fenêtre apparaît. Vous pouvez augmenter ou diminuer le volume, la vitesse et la hauteur de la voix.

Vous pouvez choisir une des deux (2) voix françaises, soit Cathy ou Robert.

Le bouton **ESSAYER** vous donne un exemple de votre sélection.



En cliquant sur l'onglet **RÉTROACTION**, on peut déterminer de manière précise le type de rétroaction.



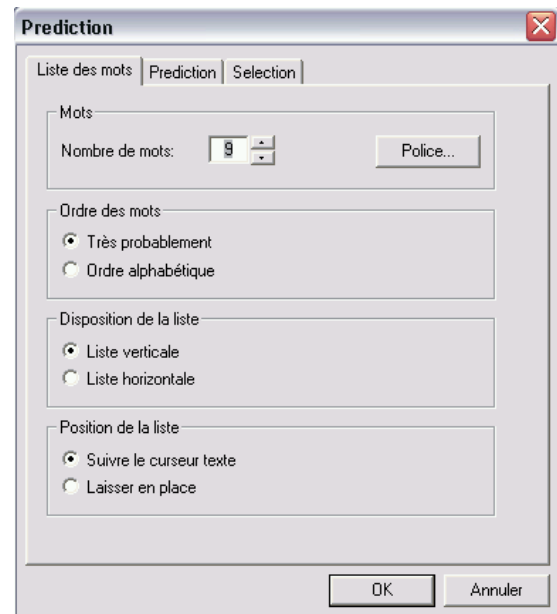
Pour régler la prédiction de mots, cliquez sur le bouton **OPTIONS** et sélectionnez **PRÉDICTION**



Cette fenêtre apparaît.

On peut augmenter ou diminuer le nombre de mots qui s'affichent dans la boîte de prédiction (jusqu'à 9 mots).

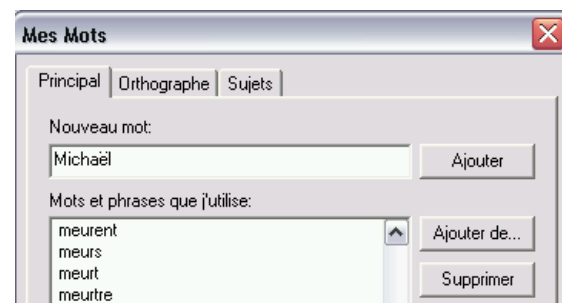
L'ordre de présentation, la disposition et la position de la boîte peuvent aussi être personnalisés.



Pour ajouter un mot à la banque, sélectionnez **MES MOTS** du menu **OPTIONS**.



Cette fenêtre apparaît. Il suffit de taper le mot dans le rectangle **NOUVEAU MOT** et de cliquer sur le bouton **AJOUTER**.

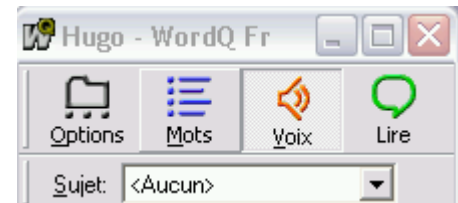


Utilisation en contexte d'écriture

Pour lancer l'application, cliquez sur l'icône de **WORDQ** sur le bureau.

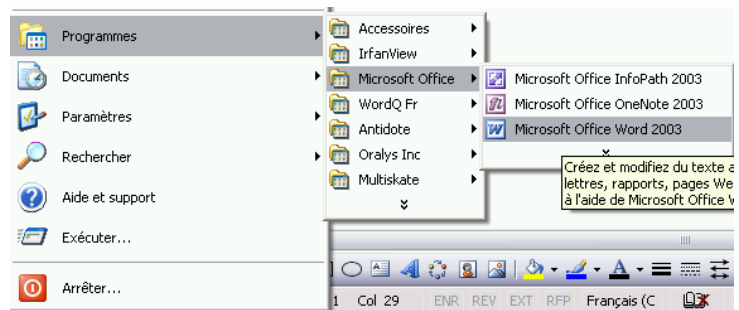


La fenêtre de WordQ apparaîtra en haut à droite de l'écran.



Voici un exemple avec Word :

- 1- Dans le menu Démarrer, Sélectionnez Programme, puis **Microsoft Office**, puis **WORD**.



- 2- Dans la fenêtre de Word Q, si le bouton **MOTS** n'est pas sélectionné, cliquez dessus pour avoir accès à la prédiction de mots.



- 3- Dès qu'on commence à écrire, la fenêtre de prédiction apparaît avec des suggestions de mots. Si aucun mot n'apparaît, continuez à entrer le mot jusqu'à ce que la fenêtre affiche des propositions.



En passant la souris sur ces mots, la synthèse vocale lit chaque mot. L'icône de la **VOIX** doit être sélectionnée.



Lorsque la phrase est complétée, on peut cliquer sur l'icône **LIRE** ou appuyer sur la touche **RETOUR** du clavier pour une relecture de la phrase.

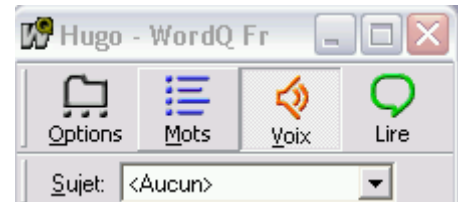


Utilisation en contexte de lecture

Pour lancer l'application, cliquez sur l'icône de **WORDQ** sur le bureau



La fenêtre de WordQ apparaît en haut à droite de l'écran.



- Ouvrez le document à lire.
- Sélectionnez le mot, la phrase, le paragraphe ou le texte complet selon les besoins.
- Cliquez sur le bouton **LIRE** en prenant soin de vérifier si le volume est bien réglé. Il est évident que le casque d'écoute peut s'avérer un allié de taille dans un contexte de classe.